

gorenje  
*planina*

DESIGN DER HOLDER

# HEMMELIGHEDEN BAG GODT DESIGN

En linje er udgangspunktet for alle tegninger og alt design. Du kan lave kurver, knæk og siksakstreger. Eller du kan lade linjen stå, som den er, elegant og dirrende af liv og muligheder. Den sorte linje er den røde tråd i Gorenjes Pininfarina-design.

Designet læner sig op ad den klassiske tradition, men peger samtidig ind i fremtiden. Det er det, der gør godt design til klassisk design: kompromisløse linjer, der holder. Længe.

Det er en nydelse af følge den dominerende sorte linje med øjnene. Det føles, som om den bryder med fysikkens love og fortsætter langt ud over produktets kant.

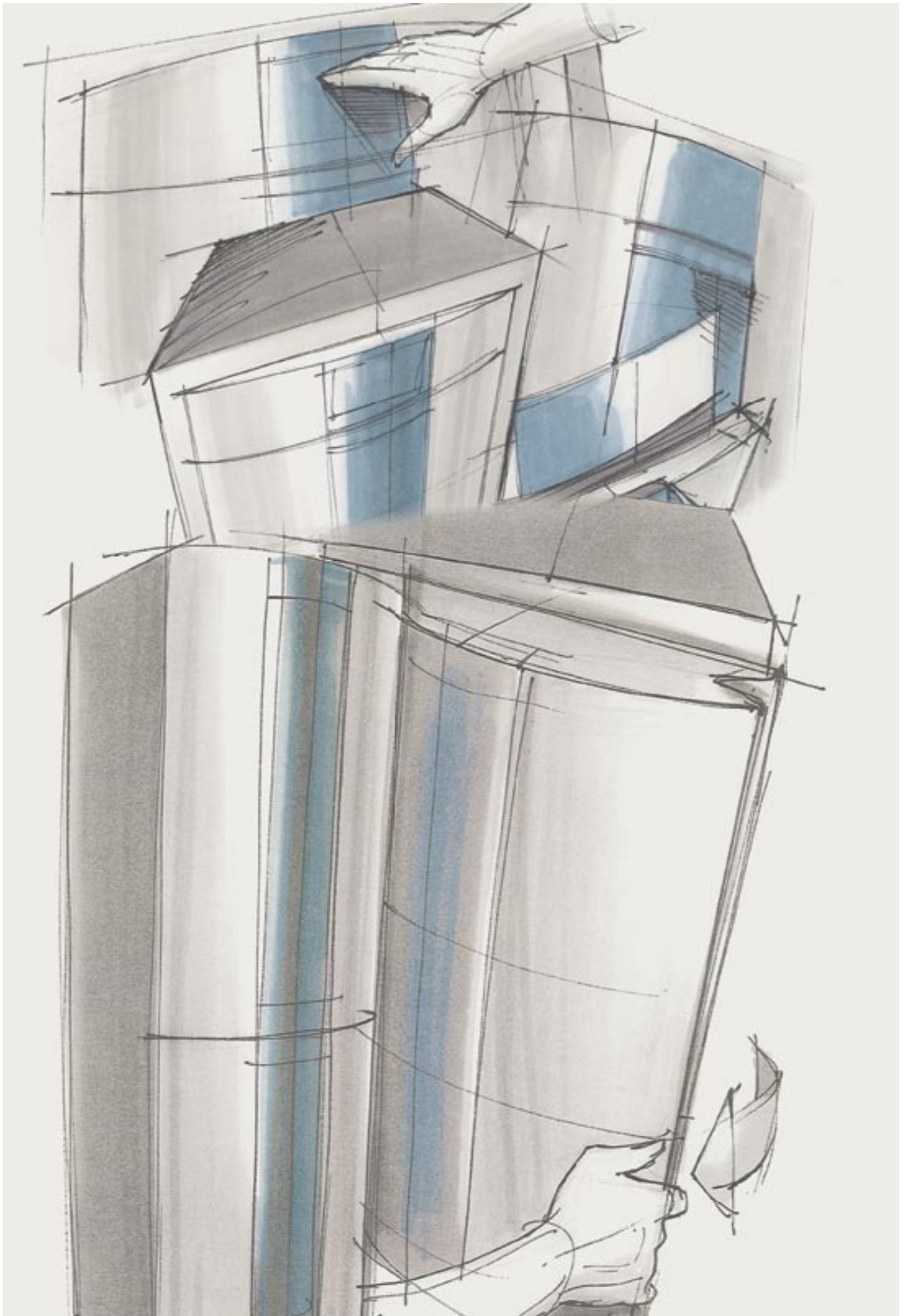
Materialet er en usædvanlig kombination af kølige overflader i børstet aluminium og sort, skinnende glas, der elegant og uden at trænge sig på spejler livet i det lokale, produktet er anbragt i.

Der er ingen håndtag, knapper eller andre forstyrrende elementer. Tilbage står en elegant serie, der er nem at forstå og bruge.

Under den hårde overflade gemmer der sig et væld af nye teknologier og funktioner, der alle indgår i det overordnede koncept: kontinuitet.

Gorenjes Pininfarina-design er et dristigt og energisk møde mellem modsatte poler. Interessekonflikten er tydelig: tradition og bundsolid stabilitet over for elegant futurisme og uforudsigelighed.

Nogle design er her i dag og er glemt i morgen. Nøglen er overlevelse – evnen til at overleve de flygtige trends og blive et ikon. Gorenjes Pininfarina-design er en virkelig nyskabelse, der er udviklet til at overleve på trods af omskiftelighed og usikkerhed.





DESIGN DER HOLDER





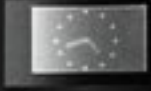


## Designet i detaljer

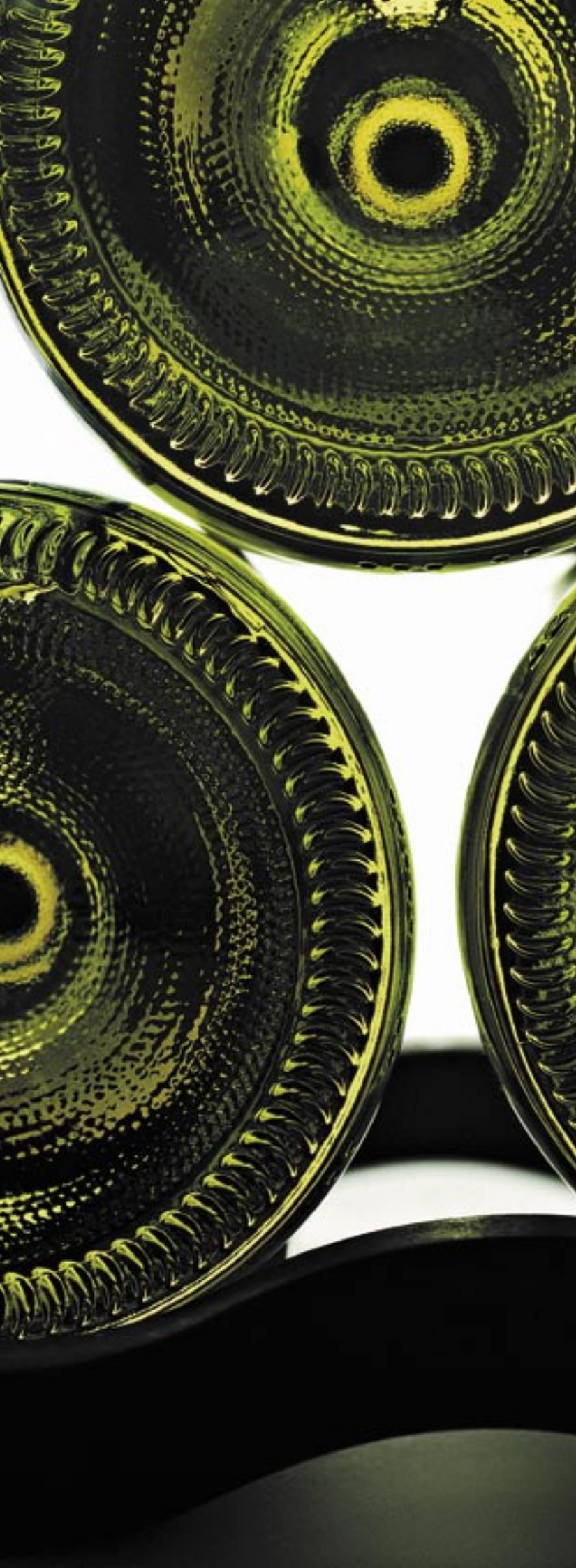
Godt design udgør et smukt og letforståeligt hele. Hver kontakt og hver kurve påvirker det samlede udtryk. I Gorenjes Pininfarina-design supplerer alle materialer, funktioner og former hinanden på en enestående måde, enten som slående kontrast eller i fredelig sameksistens med hinanden. Og med en komplet serie hårde hvidevarer fra emhætter til opvaskemaskiner er der intet, der ødelægger den samlede oplevelse af designet. Alt er smukt afbalanceret; lys og mørke, yin og yang.

# KØLE-/FRYSESKAB





gornje



## Touch display

Det sorte bånd har et indbygget touch display i lysegrå toner, der afspejler aluminiums følsomhed. Displayet er næsten usynligt på afstand på grund af den massive sorte farve omkring det.

Det brugervenlige, interaktive touch display udvider køleskabets funktioner og kan f.eks. give gode råd om opbevaring af fødevarer og endda foreslå spændende opskrifter.

## Hurtigt overblik

Et bånd af sort glas krydser forsiden. Når du trykker på touch displayet, forvandles et firkantet område i båndet til et gennemsigtigt vindue i lysegrønt glas, der giver et praktisk og lokkende glimt af, hvad der er i køleskabet.

refrigerator 06:55

	<b>+ 5°C</b>	 <b>i</b>
 		





## Køleskabets opbygning

Valget af farver, former og materialer er en væsentlig del af det overordnede designkoncept. Hyldeerne er af grønt glas i en nuance, der kontrasterer smukt med det konvekse børstede aluminium. Kontrasterne mellem grøn og grå samt mørk og lys går igen i vinduet på ydersiden.

## Kosmetik hylde

På hver side af vinduet sidder der et lille skab med gennemsigtigt låg – et godt sted at opbevare kosmetik eller medicin. Et lille konkavt håndtag gør skabene nemme at åbne.



## Hylde med to rum

En smart, funktionel detalje er en holder af letmetal, der giver fleksibel opbevaring af flasker i mange forskellige størrelser.



### In'n'Out-hylde

Kombinationen af mørkt naturtræ, massivt aluminium og former med bløde kurver viser respekt for fortiden og ser frem mod fremtiden. Hylden har mange funktioner og fungerer også som serveringsbakke.

### Zero'n'Fresh

De to konkave skuffer i kraftig, plast passer perfekt mellem det konvekse bagpanel og den ligeledes konvekse dør. De udnytter pladsen fuldt ud og fungerer samtidig som en zone med 0°C til opbevaring af grøntsager, frugt og kød.

### Fryserens opbygning

Fryseren anvender skiftevis konkave og konvekse former, hvilket giver den et dynamisk look og udnytter pladsen optimalt. Det er imidlertid ikke den eneste geniale detalje. Den elegant kurvede dør skjuler diskret gennemsigtige hylder, der er praktiske til opbevaring af isvafler eller åbne pakker.







# KOMFUR/OVN





## Touch display

Et solidt, konvekst aluminiumhåndtag krydser den sorte glasoverflade som en bro, og et touch display dekorerer den øverste del, men illusionen er intakt. Det sorte bånd udgør stadig en karakterfuld visuel enhed.

Touch displayet er en historie helt for sig. Den glatte glasoverflade er nem at rengøre, og touch displayet har mange muligheder. Du kan f.eks. gemme dine egne opskrifter, når du bager eller bruger komfuret.

15:33

**Baking**

0:05

°C 200

STOP

°C

Pizza

0:15 0:02

Power button

Information button

## Komfur

Det lodrette, sorte bånd fanger blikket og fører det fra jorden og stadigt højere op. Det lodrette bånd gennemskæres af tynde, vandrette streger som bække, der løber ud i en flod. De skarpe, kolde linjer undgår ikke ens opmærksomhed.

Håndtagets og frontpanelets dristige, konvekse kurver udgør en spændende kontrast til det stringente udtryk og giver designet energi og kvalitet. De udgør simple former, som man tilsyneladende ville kunne tegne med et enkelt pennestrøg.





### Udtræksskinner

Ovnrummet er udstyret med udtræksskinner, der gør det nemmere at tage varme fade ud.

### Ultrakold Quadro-låge

Takket være avanceret teknologi er det muligt at røre ovnlågen, selv når ovnen er i brug. Den er endda energimærket i klasse A, den højeste udmærkelse inden for energibesparelse.



# KOGEPLADER/EMHÆTTE







## Emhætte

Emhætten er en fantastisk konstruktion. Kontrasterne springer i øjnene med det samme, og selv om de overrasker, giver de en fornemmelse af indre balance og fuldendthed. Linjer møder kurver. Glas møder aluminium. Gråt møder sort. Blødt møder hårdt. Her er ikke blot tale om en perfekt kombination af fremragende materialer og design, men også om en effektiv og meget støjsvag emhætte.







### Finger touch knapper

Overflødige detaljer som greb eller knapper bør ikke aflede opmærksomheden fra den rene og simple form. Med et tryk med en finger kan alle varmeområder kontrolleres på mange forskellige måder.

Design har en indlysende effekt på vores sanser og er derfor langt mere end blot en visuel skabelsesproces. Det bør være en komplet oplevelse for alle sanser.



**gorenje**  
*pininfarina*

## Induktionsplade


På induktionspladens blanksorte glasoverflade bliver gryder eller pander til spøgelsesagtige skulpturer som månens spejlbillede i havet. De grafiske tryk er meget slidstærke.

## Kontrolpanel

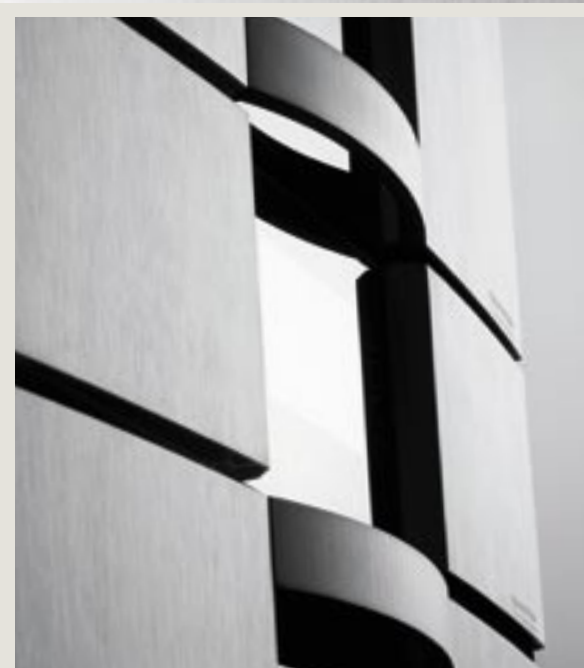
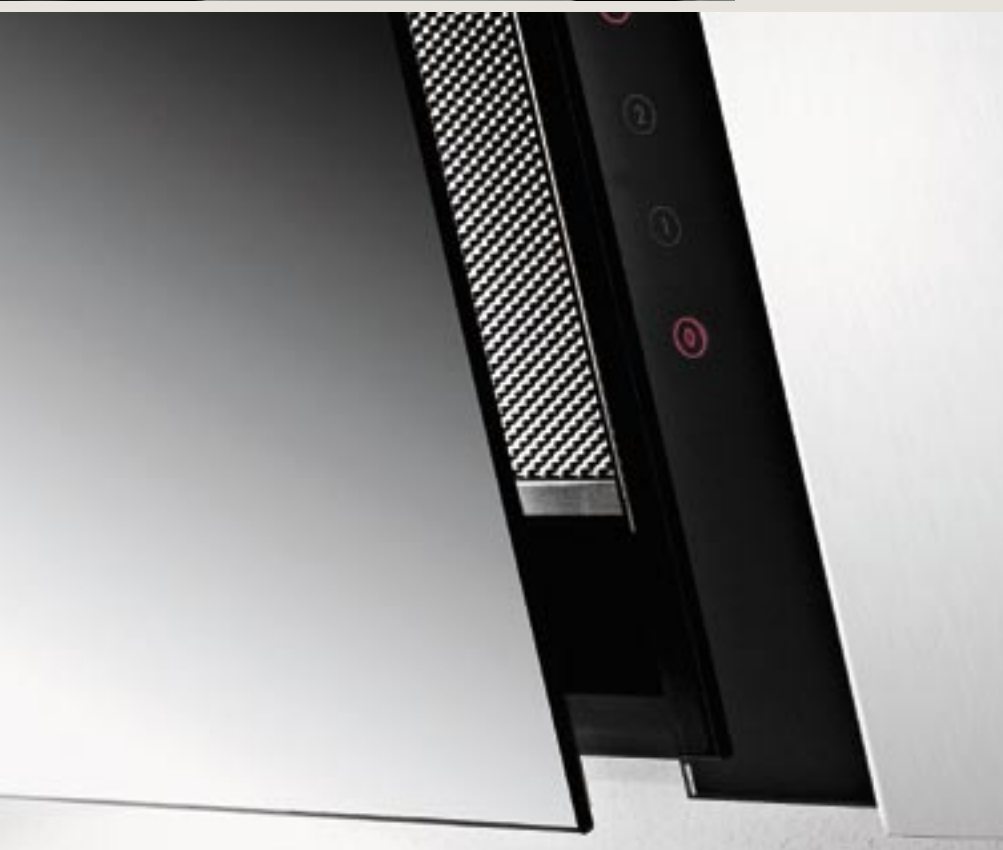
Emhættens kontrolpanel er diskret indbygget i det sorte bånd. Når den er tændt, lyser de ovale knapper med et blødt, rødt lys, der skaber smukke spejlbilleder i den sorte overflade.



## Gaskogeplade



Risten er en elegant blanding af linjer og smukke kurver, der udgør et solidt tag over gasbrænderen. Selv gasbrænderen er et konceptuelt mesterværk. Den er udformet i sort og aluminium for at bibeholde det ensartede, rene look.



**gorenje**  
*pininfarina*

Gorenje  
Roskildevej 290  
2610 Rødovre  
Salg: 36 721133  
Fax: 36 722555  
e-mail: salg@gorenje.dk  
Reservedele: 36 721144  
Teknisk support: 36 721155  
Fax: 36 725758  
e-mail: service@gorenje.dk  
www.gorenje.dk